

— FRAMEGLISS™

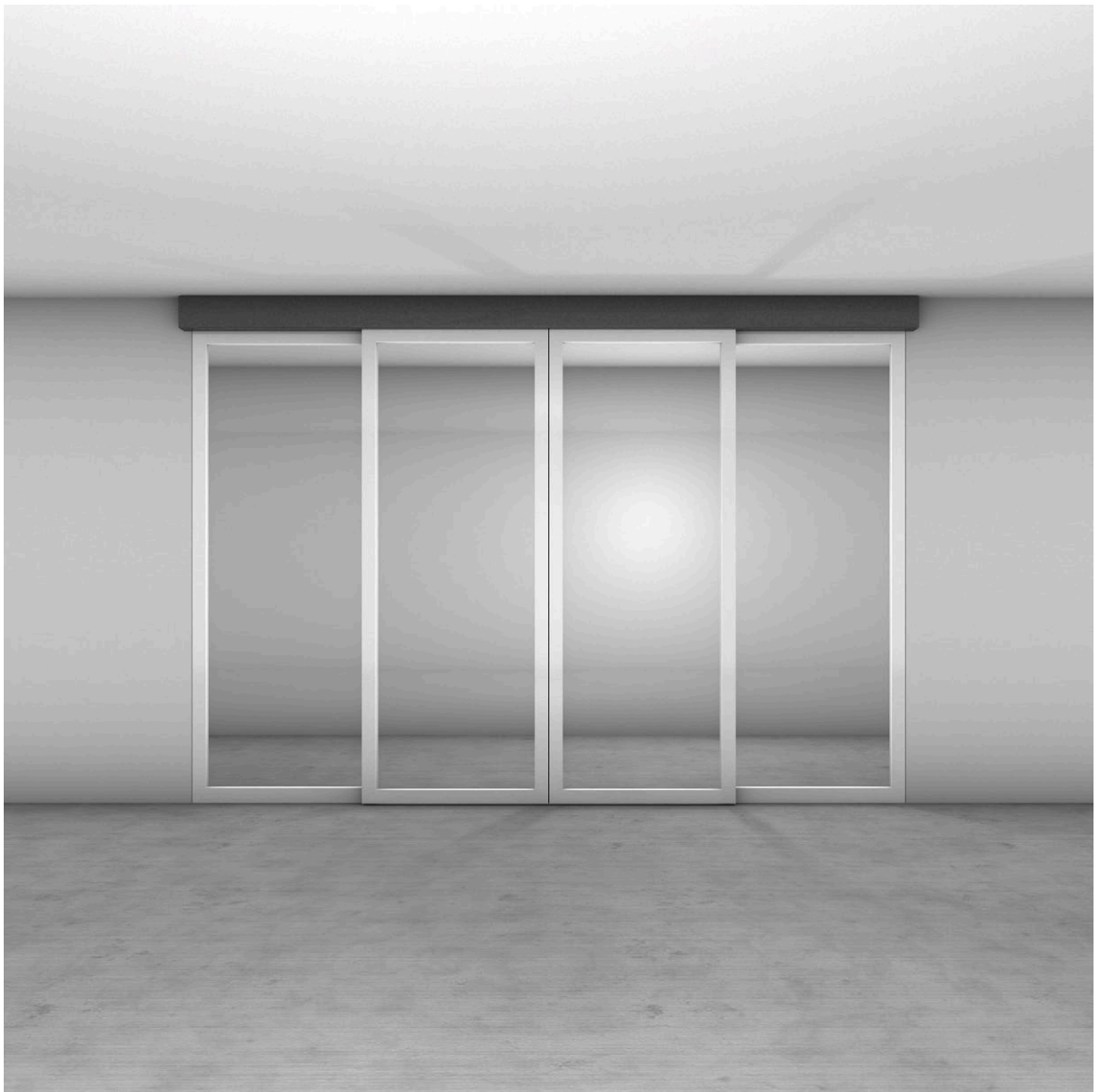
Brandschutzklasse / Classe coupe-feu:
EI30

Automatisch

Automatische, für den Dauerbetrieb geeignete Fensterschiebetür aus dezenten Holzfriesen mit Brandschutzglas und Brandfallsteuerung.

Automatique

Système de porte coulissante automatique pour usage intensif approprié comme porte-fenêtre avec bâti discret et vitrage anti-feu. Asservie au système incendie.



FRAMEGLISS™

Technische Daten

Typ:	automatische Fensterschiebtüre (114)
Antrieb:	automatisch öffnend und schliessend, brandfallgesteuert (230V)
Material:	einheimisches Massivholz mit Brandschutzglas
Brandschutzklasse:	EI30
Anz. Flügel:	1-/2-flügelig
Tragkonstruktion:	Mauerwerk/Leichtbauwand
Elementstärke:	70mm
Oberflächen:	transparent, Äzton-Siebdruck, transluzent, Matt-/Farbfolien, etc.
Optionen:	Radar, div. Antriebshersteller
VKF-Nr.:	15952 (Konstruktionsvariante im Zulassungsverfahren)
Durchganglichtmass:	1-flügelig B 1450 (2353) x H 2718 (3936)mm 2-flügelig B 2876 (4683) x H 2718 (3936)mm

Kombinationen

- Verglasung Holz/Glas «Framestar» (Kapitel 07.02)
- Trennwand «Pyrostar» (Kapitel 07.05)
- Schiebetüre «Exitstar» (Kapitel 06.08)

Données techniques

Type:	porte coulissante vitrée automatique (114)
Mécanisme:	ouverture et fermeture automatique, asservie (230V)
Matériel:	bois massif indigène avec verre coupe-feu
Classe coupe-feu:	EI30
Nombre vantaux:	1/2 vantaux
Structure porteuse:	maçonnerie/cloison légère
Epaisseur d'élément:	70mm
Finitions:	transparent, sérigraphie, translucide, film mat/teinté, etc.
Options:	radar, différentes motorisations
No. AEAL:	15952 (variante en procecus d'admission)
Vide de passage :	1 vantail L 1450 (2353) x H 2718 (3936)mm 2 vantaux L 2876 (4683) x H 2718 (3936)mm

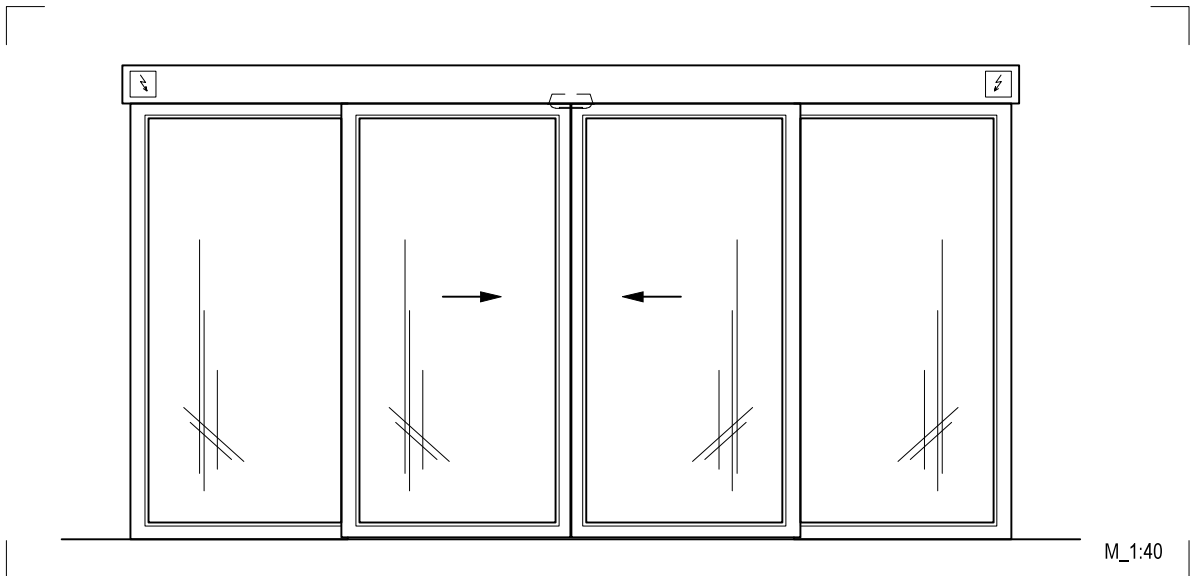
Combinaisons

- Vitrage bois/verre «Framestar» (chapitre 07.02)
- Paroi «Pyrostar» (chapitre 07.05)
- Porte coulissante «Exitstar» (chapitre 06.08)

FRAMEGLISS™

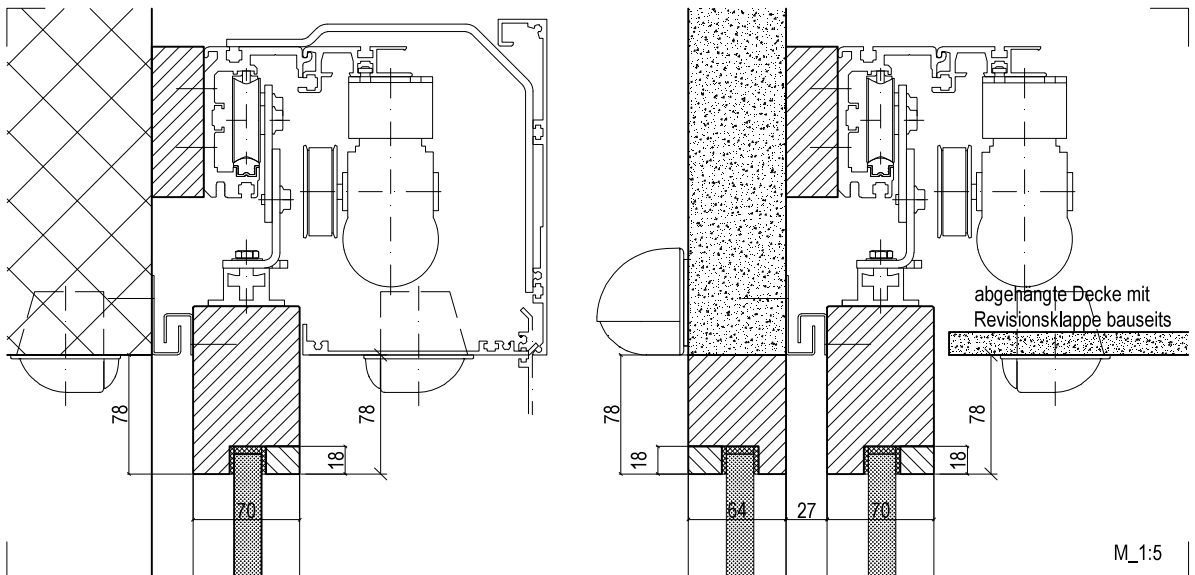
Ausführungsvariante (Ansicht)

Variante d'exécution (élévation)



Sturzdetail (Vertikalschnitt)

Détail linteau (coupe verticale)

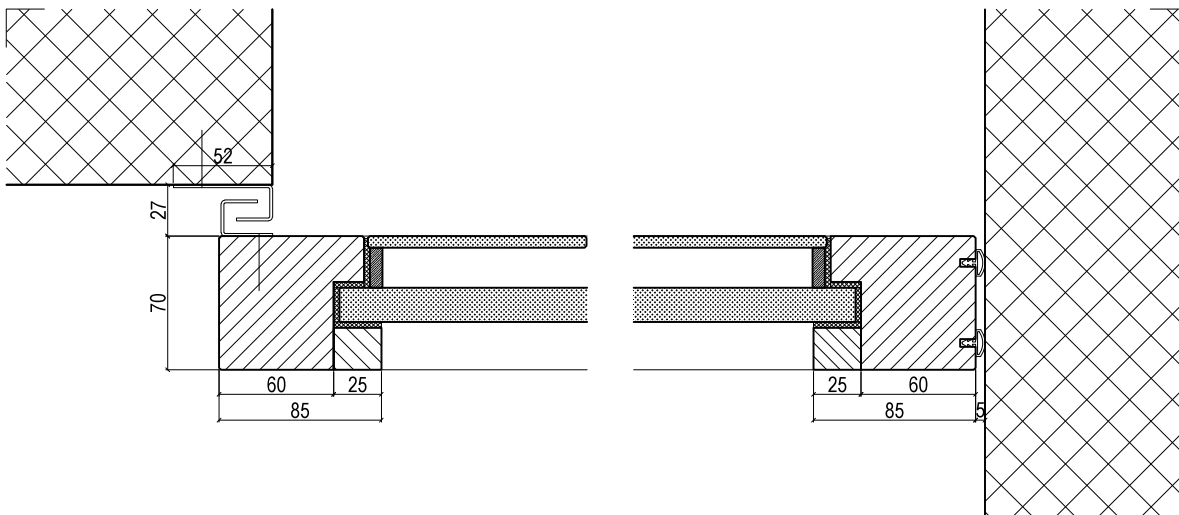


Aufgrund stetiger Weiterentwicklung unserer Produkte können sich Aussparungsmasse verändern - bitte lassen Sie diese vor Ausführung von uns bestätigen. En raison du développement continu de nos produits les mesures de niche peuvent changer - nous vous prions de vous les faire confirmer avant l'exécution.

FRAMEGLISS™

Variante 1-flügelige Ausführung (Horizontalschnitt)

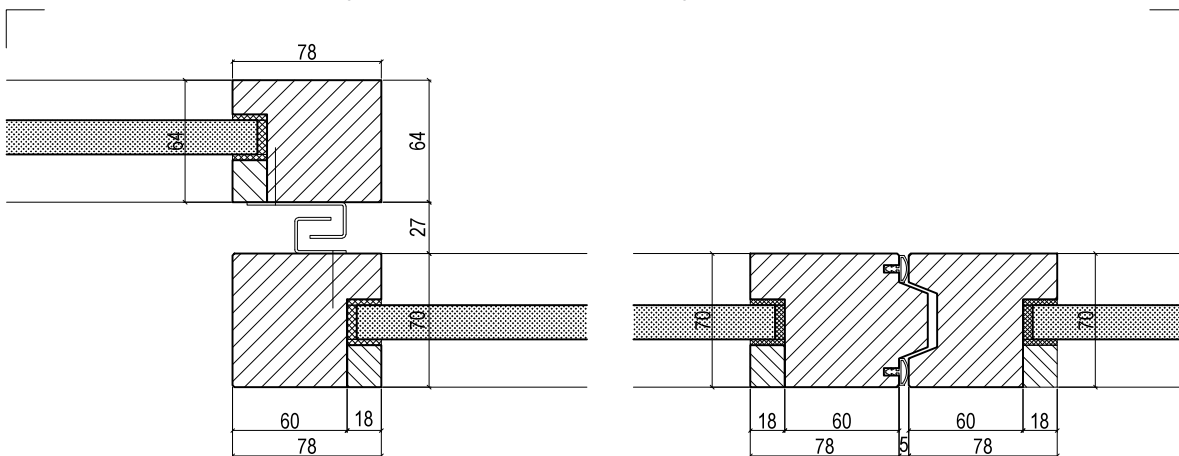
Variante à 1 vantail (coupe horizontale)



M_1:4

2-flügelige Ausführung, Anschluss Glaswand «Framestar» (Horizontalschnitt)

Exécution à 2 vantaux, raccord paroi en verre «Framestar» (coupe horizontale)



M_1:4