

## Porte coulissante bois/verre automatique FRAMEGLISS™

Cadre étroit pour une élégance garantie

FRAMEGLISS est une porte coulissante bois-verre automatique, disponible en 1 ou 2 vantaux. Grâce à son cadre étroit de seulement 78 mm, FRAMEGLISS apporte des contrastes esthétiques dans les intérieurs haut de gamme de type immeubles de bureaux, sièges sociaux et hôpitaux. Cette porte coulissante peut également être équipée d'un système d'ouverture complémentaire et du vantail Break-out EXITSTAR.

---

**Cadre: 78 mm**

---

**Possibilité d'isolation phonique avec détails spéciaux**

---

**1/2 vantaux**

---

**Combinaison possible avec**

- Éléments de paroi de séparation PYROSTAR
- Toutes les constructions porteuses normées courantes (béton, maçonnerie, construction sèche)
- Système d'ouverture complémentaire, vantail break-out EXITSTAR





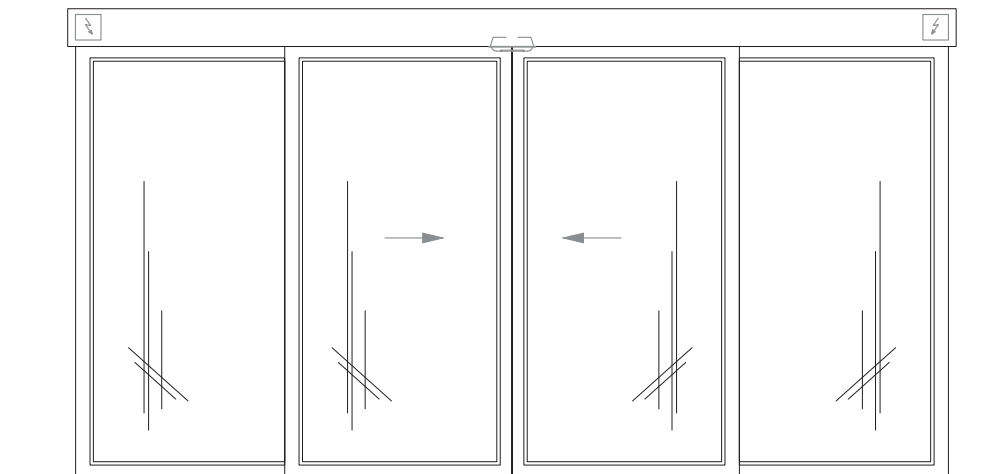
Type	porte-fenêtre coulissante automatique (114)
Motorisation	ouverture et fermeture automatique, asservie (230 V)
Matériau	bois dur massif certifié FSC avec verre coupe-feu
Classe coupe-feu	EI30
Nombre de vantaux	1/2 vantaux, télescopique
Structure porteuse	maçonnerie/cloison légère
Épaisseur d'élément	70 mm
Valeurs phoniques	possibilité d'étanchéités spéciales
Surfaces	transparent, sérigraphie, translucide, film mat/coloré
Options	exécution télescopique, exécution avec huisserie en acier, lecteur badge, unité de commande, boîte de dérivation ZUKO, bouton poussoir, détecteur de proximité, interrupteur à clé, différentes motorisations y compris sensorique de surveillance
Vide de passage	1 vantaux L 2353 × H 3936 mm (No. AEAI 31121/31124) 1 vantail télescopique (1-3 parties) L 4701 × H 3936 mm (No. AEAI 31126/31128) 2 vantaux L 4686 × H 3936 mm (No. AEAI 31123/31125) 2 vantaux télescopique (1-3 parties) L 9382 × H 3936 mm (1-3 parties) (No. AEAI 31127/31129)
Combinaisons	– Vitrage bois/verre FRAMESTAR (chapitre 08.02) – Paroi de séparation PYROSTAR (chapitre 08.05) – Porte coulissante EXITSTAR (chapitre 06.06)

**Conçu et fabriqué en Suisse**



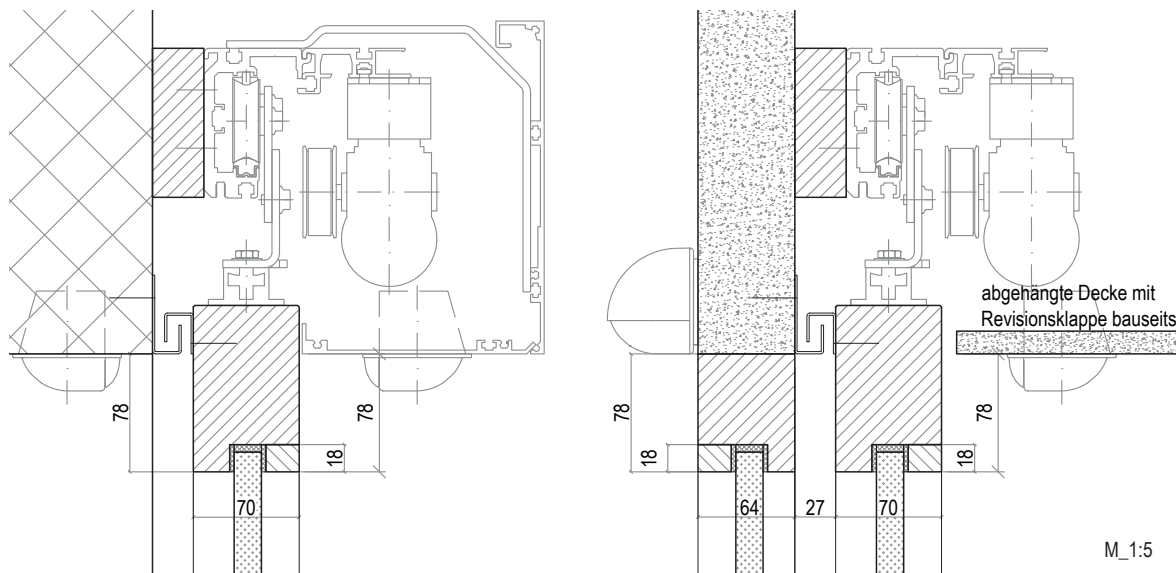
# 06.05

Variante d'exécution (élévation)



M\_1:40

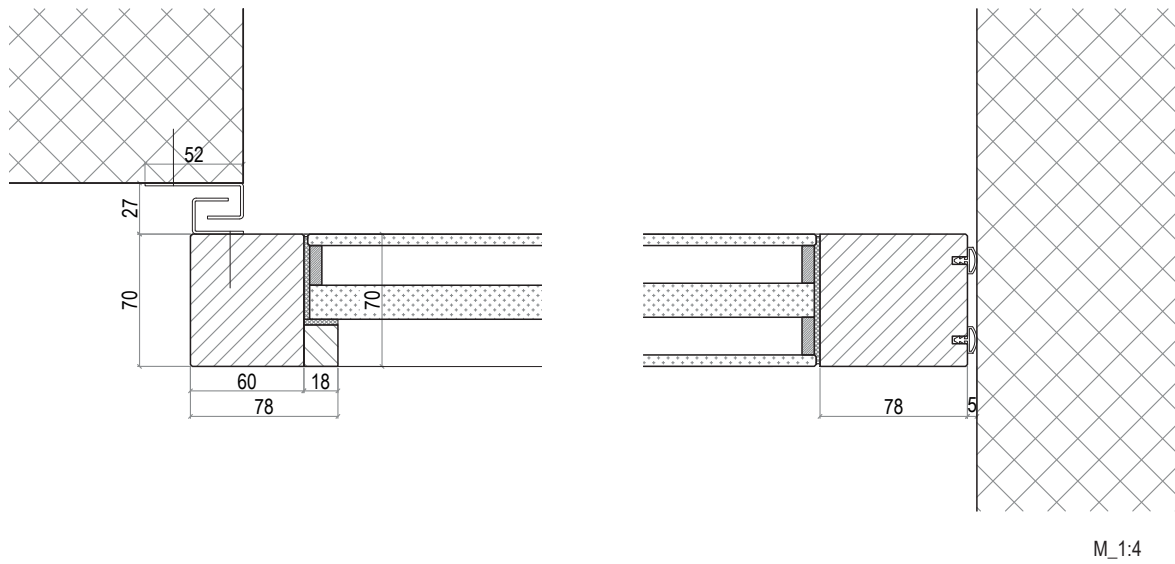
Détail de raccord au plafond (coupe verticale)



M\_1:5

En raison du développement continu de nos produits les dimensions peuvent changer - veuillez toujours les faire confirmer par nous avant l'exécution.

Variante exécution 1 vantail (coupe horizontale)



Exécution à 2 vantaux, raccord paroi en verre FRAMESTAR (coupe horizontale)

