

03.01

Huisserie en acier

Standard idéal

Dès lors qu'une porte doit tout simplement remplir parfaitement ses fonctions de base. L'huissierie en acier classique dans une exécution très résistante et idéale pour les pièces arrière en raison de son prix intéressant. Montage possible en huisserie maçonnée ou en deux parties. Prête à peindre ou thermolaquée selon la palette NCS, également conseillée pour créer un look design.

Une solution éprouvée

Protection coupe-feu et isolation phonique

1/2 vantaux

Combinaison possible avec

- Pour tout type de paroi courant





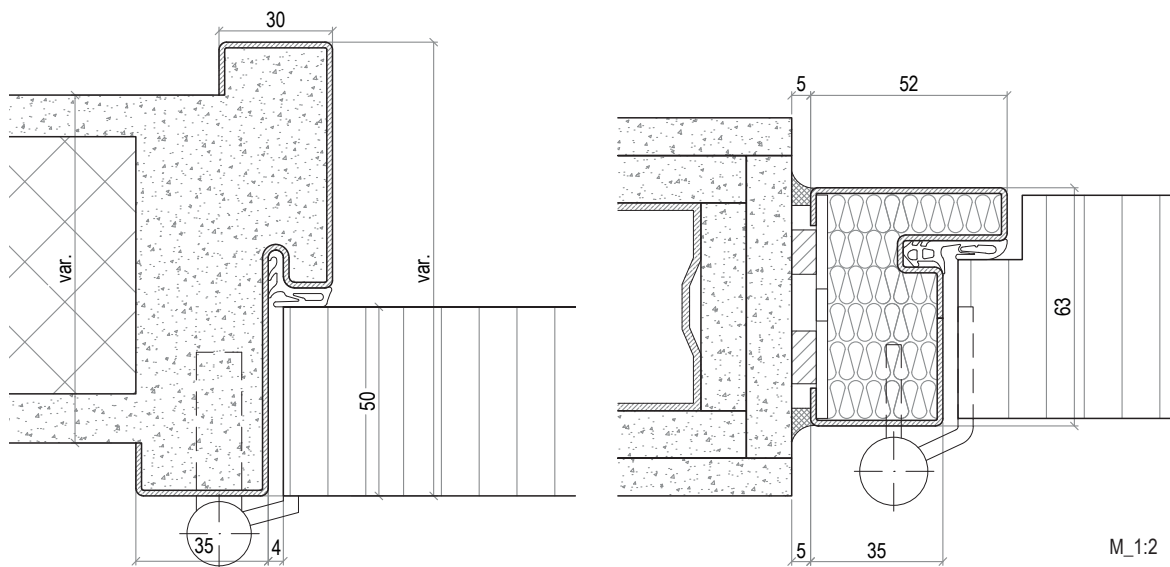
Type	huisserie en acier (165/168/169/170)
Matériau	cadre en acier, panneau de porte construction sandwich
Classe coupe-feu	EI30
Nombre de vantaux	1/2 vantaux
Structure porteuse	maçonnerie/cloison légère
Épaisseur d'élément	variable, panneau de porte 50/63 mm
Valeurs phoniques	Rw = 30/35/42/45/(52) dB (valeur laboratoire)
Sécurité	ferrements de sécurité/anti-panique, solutions anti-amok, protection anti-effraction RC2/RC3
Surfaces	brute, prête à peindre ou thermolaquée selon la palette (RAL/NCS), CNS
Options	modèles huisserie enveloppante/en 2 parties/design/cadre à visser, baguette de protection des chants, porte climatique, portes pour locaux humides, hygiène (antibactérienne), radioprotection, huisserie hôpital, vitrage 1.73 m ² , hublot
Vide de passage	1 vantail L 1495 × H 3165 mm (No. AEAI 21861) 2 vantaux L 2875 × H 3165 mm (No. AEAI 22373)

Conçu et fabriqué en Suisse

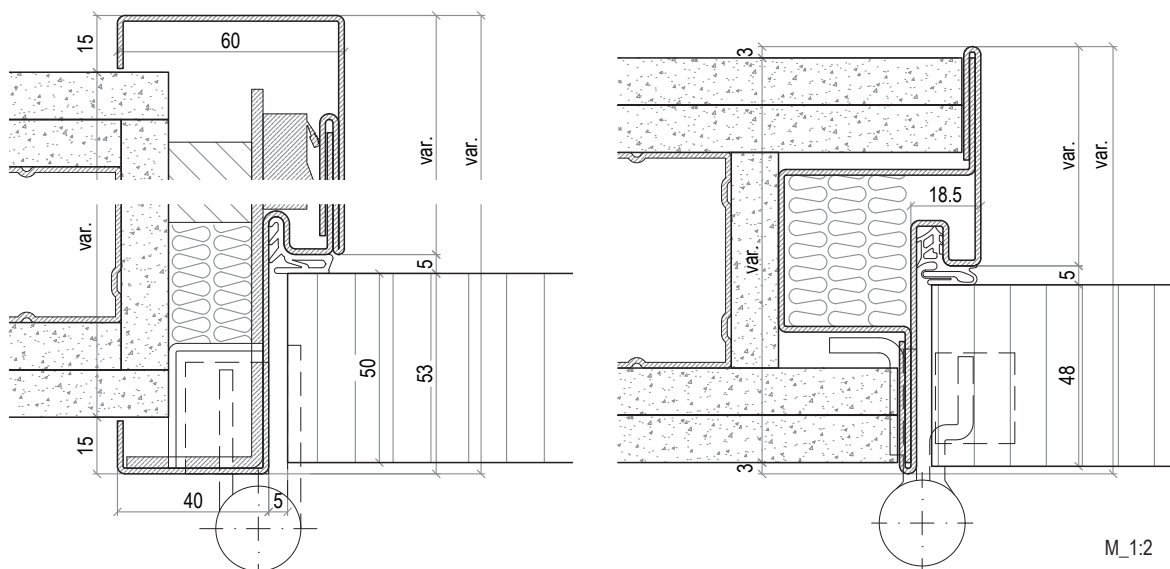


03.01

Exécution huisserie remplie au mortier (type 165) et cadre à visser (type 170), détail fiche (coupe horizontale)



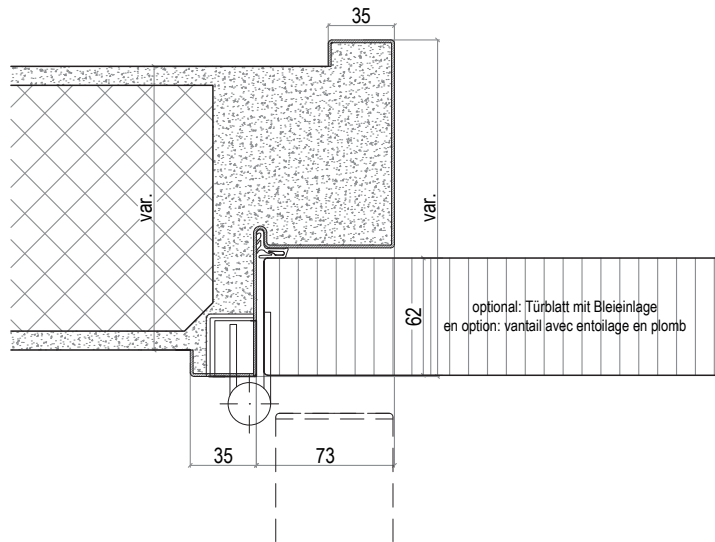
Exécution huisserie en 2 parties enveloppante (type 168) et huisserie design affleuré (type 169), détail fiche (coupe horizontale)



Détail de serrure et partie centrale portes à 2 vantaux, voir chapitre 01.01

En raison du développement continu de nos produits les dimensions peuvent changer - veuillez toujours les faire confirmer par nous avant l'exécution.

Huisserie hôpital détail fiche (coupe horizontale) pour vide de passage net



M_1:4